



**ZB MED – Informationszentrum
Lebenswissenschaften**

Aus der Forschung in die Forschung.
Publizieren Sie Open Access mit ZB MED.

PUBLISSO –

Ihr Publikationsportal für die Lebenswissenschaften

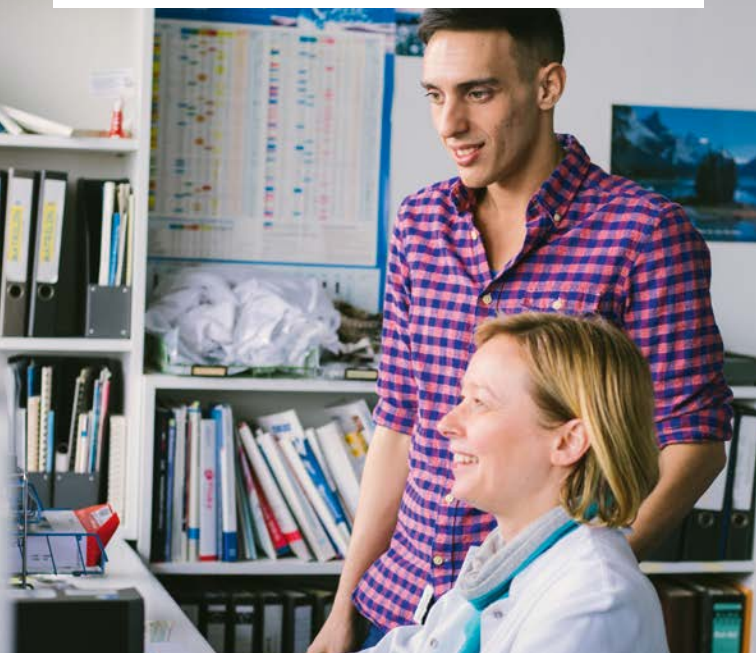
- ▶ **German Medical Science (GMS):** Open-Access-Portal für wissenschaftliche Publikationen (Zeitschriften, Kongresse und Forschungsberichte). www.egms.de
- ▶ **Living Handbooks:** Plattform zur gemeinsamen Erstellung von Monografien aus den Lebenswissenschaften.
www.gms-books.de
- ▶ **Institutionelles Fachrepositorium Lebenswissenschaften:** Dokumentenserver für die dauerhafte und sichere Archivierung von wissenschaftlichen Publikationen.
- ▶ **DOI-Service:** Vergabestelle für Digital Object Identifier (DOI), persistente Identifikatoren für Forschungsdaten und Volltexte.
- ▶ **LeibnizOpen:** Dokumentenserver für Open-Access Publikationen aus den Leibniz-Instituten.

ZB MED ist in verschiedenen Gremien vertreten und geht zahlreiche Kooperationen ein, um das Thema Open Access weiter voranzubringen. ZB MED berät Sie zum Thema Open-Access-Publizieren – per E-Mail, telefonisch oder persönlich.

▶ www.publisso.de

Lebenswissenschaftliche Forschung basiert auf aktuellem Wissen.

LIVIVO findet es.



LIVIVO – Ihr Suchportal für die Lebenswissenschaften

- ▶ Literatur aus Medizin, Gesundheitswesen, Ernährungs-, Umwelt- und Agrarwissenschaften
- ▶ Zeitgleiche Recherche in über 55 Millionen Datensätzen aus über 45 Fachdatenquellen
- ▶ Einfache Suche durch semantische Suchtechnologien
- ▶ Präzise Suchergebnisse durch Verwendung verschiedener Fachvokabularien
- ▶ Zugriff auf Online-Volltexte, E-Journals und weitere Online-Medien oder Lieferung von Büchern und anderen Volltexten
- ▶ Integration von Forschungsdaten
- ▶ Alle Funktionen des ZB MED-Kataloges direkt nutzbar
- ▶ Open-Access-Datenquellen

▶ www.livivo.de

ZB MED – Informationszentrum Lebenswissenschaften

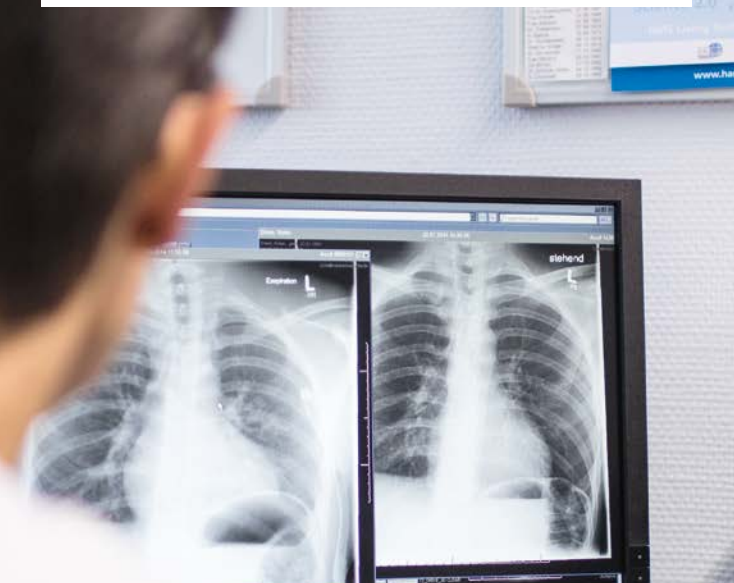
Die Lebenswissenschaften sind ein miteinander verzahntes Wissensgebiet. Mit der Fächerkombination Medizin, Gesundheitswesen, Ernährungs-, Umwelt- und Agrarwissenschaften bietet ZB MED als zentrales Servicezentrum das nötige fachübergreifende Wissen unter einem Dach.

Es hat sich aus der weltweit größten Bibliothek der Fächerkombination Medizin, Gesundheitswesen, Ernährungs-, Umwelt- und Agrarwissenschaften zu einer wissenschaftlichen Informationsinfrastruktureinrichtung entwickelt. Hauptziel von ZB MED ist es, die Forschenden in diesen Disziplinen durch wissenschaftsbasierte Mehrwertdienstleistungen zu unterstützen.

Um als Dienstleister für Wissenschaft und Forschung Projekte anzustoßen und neue Services zu entwickeln, hat ZB MED Partnerschaften und Netzwerke mit nationalen und internationalen Instituten, Bibliotheken und Verbänden aufgebaut.

Auf Basis von anwendungsorientierter Forschung und Entwicklung im Bereich von Knowledge Discovery verbessert ZB MED seine Services stetig, um Forschung optimal zu unterstützen.

Lebenswissenschaften sind die Zukunft. Wir unterstützen Forschung und Lehre.



- ▶ ZB MED ist eine Stiftung öffentlichen Rechts.
- ▶ ZB MED wird vom Bundesgesundheitsministerium und vom Land NRW gefördert, um den dauerhaften und zuverlässigen Zugang zu lebenswissenschaftlichen Informationen zu sichern.
- ▶ An seinen Standorten Köln und Bonn bietet ZB MED Zugang zu 1,6 Mio. Bänden.
- ▶ Mit Verlagen handelt ZB MED Lizenzen für die Nutzung elektronischer Medien aus. Dabei stehen auch wissenschaftliche Arbeitsmethoden wie Text Mining im Fokus der Verhandlungen.
- ▶ ZB MED setzt sich für einen freien Zugang zu Forschungsergebnissen ein.
- ▶ Zur Wahrung des digitalen Wissens setzt sich ZB MED für die Langzeitarchivierung ein.

▶ www.zbmed.de

Unser Service vor Ort

ZB MED – Informationszentrum Lebenswissenschaften

Standort Köln

Medizin und
Gesundheitswesen

Gleueler Str. 60
50931 Köln

Öffnungszeiten
Bibliothek/Lesesäle
Mo-Fr: 9-19 Uhr

Ausleihe
Mo-Fr: 14-16 Uhr

ZB MED-InfoCenter
+49 (0)221 478-5685
info@zbmed.de
www.zbmed.de

Standort Bonn

Ernährungs-, Umwelt-
und Agrarwissenschaften

Friedrich-Hirzebruch-Allee 4
53115 Bonn

Öffnungszeiten
Lesesäle, Freihandmagazin
Mo-Fr: 8-24 Uhr
Sa+ So: 10-24 Uhr

Ausleihe und Rückgabe
Mo-So: 10-24 Uhr

Gefördert durch das Ministerium für Kultur und Wissenschaft des Landes Nordrhein-Westfalen und durch das Bundesministerium für Gesundheit aufgrund eines Beschlusses des Deutschen Bundestages.

Stand 12/2022

► www.zbmed.de

Follow us:

